

# Leica Roteo 35

All-in-one rotačný laser



**SITE PROOF**  
by Leica Geosystems

- when it has to be **right**

**Leica**  
Geosystems

# Všestranná **dokonalosť** pre interiérové práce

Na strope, stenách, podlahe, alebo na statíve, rotačný laser Leica Roteo 35 je vynikajúci pomocník. Môžete ho použiť na rozličné interiérové úlohy ako nivelačné aplikácie, zarovnávanie, kontrolu a pod.



## Silný výkon vo všetkých rovinách

Pôsobivé funkcie lasera Leica Roteo 35 obsahujú: Integrovaný motorizovaný nástenný držiak premení nastavenie pracovnej výšky

s milimetrovou presnosťou na detskú hru pomocou diaľkového ovládača. Horizontálne a vertikálne línie v presnom 90° uhle nie je žiadny problém pre

Leica Roteo 35. Rotačný laser sa sám urovná do roviny v rozmedzí naklonenia do  $\pm 9^\circ$ .



Skenovací mód uľahčuje  
prácu zvýšením viditeľnosti  
v jasných svetelných pod-  
mienkach.

- when it has to be **right**

**Leica**  
Geosystems

# Všetko v jednom

Obsiahle skúsenosti v modernom dizajne

Laserová olovnica.  
Služi na osadenie stroja  
nad kontrolný bod a na  
vytváranie 90° uhlov.

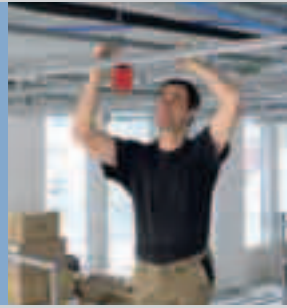
Jednoduché ovládanie.  
Intuitívne užívateľské roz-  
hranie prostredníctvom  
jednotného farebného  
kódovania.

Plne automatický  
horizontálny  
a vertikálny laser.  
Nie je potrebné  
manuálne urovnávanie  
pri stavaní stroja.



## Inštalácia stropov a stien

S motorizovaným nástenným držiakom Leica Roteo 35 môže byť umiestnená na stene a posúvaná bez námahy dozadu a dopredu pomocou diaľkového ovládača. Tým dosiahnete zrýchlenie práce a jej uľahčenie.



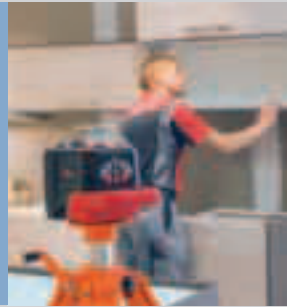
## Vytyčovanie pravých uhlov

Leica Roteo 35 sa dá efektne využiť aj vo vertikálnej polohe. Kombinácia 360° vertikálnej referenčnej plochy a laserovej olovnice zjednodušuje vymeriavacie a vytyčovací práve, dovoľuje Vám pracovať oveľa presnejšie a efektívnejšie.



## Zarovnávanie nábytku a okien

Leica Roteo 35 uľahčuje úlohu zarovňania nábytku. Laserový lúč poskytuje dobre viditeľnú referenčnú priamku. Prijímač sa využíva pri dlhších vzdialenostiach a pri veľmi jasných svetelných podmienkach.



## Sklon striech a schodov

Zariadenie môžete nastaviť manuálne, alebo s pomocou motorizovaného nástenného držiaka na akýkoľvek uhol medzi 0° a 90°. Táto funkcia umožňuje bezproblémovú prácu na schodištiach, alebo strechách.



Nadštandardná výdrž batérií.  
Pre nepretržitú prácu až do 160 hodín s alkalickými batériami.

Ochrana proti pádu.  
Pevná hliníková mriežka chráni hlavu lasera pred poškodením.

Motorizovaný nástenný držiak pre milimetrovú presnosť nastavenia pracovnej výšky.

# Leica Roteo 35

Všetko v jednom - rotačný laser

Kompletné balenie obsahuje tieto položky:

- 1 Leica Roteo 35 rotačný laser
- 2 Motorizovaný nástenný držiak\*
- 3 Diaľkové ovládanie
- 4 Batérie pre diaľkové ovládanie
- 5 Držiak alkalických batérií
- 6 Nabíjateľný NiMH batériový pack\*
- 7 Medzinárodná nabíjačka\*
- 8 Cieľová platňa
- 9 Laserové okuliare

Batérie pre laser\*\*



\* Dodávané iba v "Roteo 35 WM Interior Package I, Art. No. 762766"

\*\* Dodávané iba v "Roteo 35 Interior Package II, Art. No. 762767"

## Odporúčané originálne príslušenstvo

RRC 350 Laserový prijímač  
s držiakom  
Art.No. 762771  
Na detekciu laserovej roviny  
prístroja

CLR290 Vysúvacia tyč  
Art.No. 761762  
S upevňovacou plošinou

LAT 195 Nastaviteľný statív  
Art.No. 663099  
Vysoko kvalitný statív s  
centrálnou svorkou a kľukou.



# Leica Roteo 35

Všestranne presný



Technické parametre	Leica Roteo 35
Dosah	do 150 m s laserovým prijímačom
Presnosť samourovňavania	20" alebo 3 mm na 30 m
Rozsah samourovňavania	$\pm 9^\circ$
Rýchlosť rotácie	variabilná (6 rýchlostí)
Rozsah skenovania	2° to 36°
Životnosť batérii	50 hodín (nabíjateľné), do 160 hodín (alkalické batérie)
Typ batérii	typ D (mono), 2 x 1.5 V alebo nabíjateľný batériový pack
Oddolnosť	IP 54, proti prachu, striek. vode

Laser trieda 3R v súlade s  
IEC 60825-1 a EN 60825-1

Nové – Zaregistrujte svoj výrobok na [www.leica-geosystems.com](http://www.leica-geosystems.com)  
a predĺžte si záruku.

Rezervujeme si právo za vykonanie zmien.  
Copyright Leica Geosystems AG, Heerbrugg, Switzerland, 2008

Stavebné produkty Leica Geosystems –  
perfektné pre interér a exteriér



- when it has to be **right**

**Leica**  
Geosystems



## Leica Roteo 35. Pre tých, ktorí chcú byť spokojný

„Na interiérové práce vyždujem všestranný rotačný laser. Leica Roteo 35 je mojím perfektným partnerom pre ukladanie podláh, osádzanie stien a stropov, zarovnávanie nábytku.“

„Motorizovaný nástenný držiak je proste geniálny. Môžem ho upevniť v akejkoľvek výške. Použitím diaľkového ovládania je možné riadiť Roteo 35 dokonale aj z väčšej vzdialenosti.“

„Keď pracujete na stavbách, potrebujete robustné zariadenie. Preto je Leica Roteo 35 presne to pravé! Kompaktný dizajn je stály, ľahko ovládateľný. Splnil nadmieru všetko to, čo som od stavebného lasera očakával.“



**GEOTECH**

Černyševského 26  
851 01 Bratislava  
tel./fax: 02/6241 0823  
e-mail: geotech@geotech.sk

[www.leica-geosystems.com](http://www.leica-geosystems.com)

763373en - I08 - RDV

- when it has to be **right**

**Leica**  
Geosystems