

HDS7000

Ultra rychlý skener
s predĺženým dosahom

> 1 milión
bodov/s

> 180m
dosah



- when it has to be **right**

Leica
Geosystems

HDS7000 – Ultra rýchle laserové skenovanie pre náročných profesionálov

Terestrické laserové fázové skenery sú okrem ich praktického využitia na vzdialené detailné zameranie geometrie budov a stavenísk známe aj svojou vysokou rýchlosťou skenovania a schopnosťou zachytiť aj tie najmenšie detaily. Vďaka vysokej rýchlosti skenovania (>1 milión bodov za sekundu), predĺženému dosahu, nízkemu šumu a kompletne integrovaným riešením, posúva skener Leica HDS7000 skenovanie na vyššiu úroveň.



Továreň

- Priemyselný dizajn
- Zameranie skutkového stavu
- Rekonštrukcie

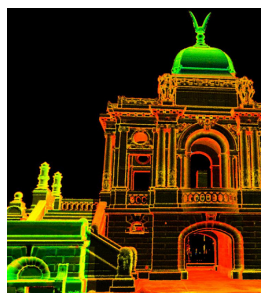
Ultra rýchle skenovanie a zber dát pre priemyselné porealizačné zameranie s vysokou kvalitou dát a minimálnym šumom.



Civilný sektor

- Infraštruktúra
- Inžinierska činnosť
- Stavebná činnosť

Široký teplotný rozsah pre použitie skenera a odolné vyhotovenie umožňuje ľubovoľné zameranie v exteriéri.



Stavba

- Architektúra
 - Informácie pre modelovanie stavieb
 - Kultúrne dedičstvo
- Rozšírený dosah a široké zorné pole na zachytávanie členitejších, vyšších objektov s menším počtom stanovišok.



Súdna činnosť

- Kriminálne vyšetrovanie
- Dokumentácia nehôd
- Bezpečnosť

Rýchla, bezkontaktná dokumentácia akejkoľvek scény s jednoduchým ovládaním.

HDS7000 Špecifikácie	
Typ prístroja	Kompaktný, fázový, dvojosovo kompenzovaný, ultra vysoko rýchlostný skener, s geodetickou triedou presnosti, dosahom, zorným poľom a laserovou olovnicoou.
Možnosť ovládať prostredníctvom	Integrovaný dotykový displej, notebook, tablet PC, PDA, telefón
Typ lasera	Fázový
Farba lúča / Vlnová dĺžka	Neviditeľný, 1,5 μm
Trieda lasera	1 (IEC 60825-1)
Dosah	Maximálny dosah: 187 m (interval ambiguity) Minimálny dosah: 0,3 m Minimálne rozlíšenie: 0,1 mm
Chyba linearity ¹	≤1 mm
Veľkosť stopy	~ 3,5 mm @ 0,1 m
Rozbiehavosť laserovej stopy	< 0,3 mrad
Rýchlosť skenovania	Až 1 016 727 bodov/s, maximálne dosiahnuteľná rýchlosť
Rozsah šumu	Rozsah Čierna 14% Sedá 37% Biela 80% 10 m ¹² 0,5 mm rms 0,4 mm rms 0,3 mm rms 25 m ¹² 1,0 mm rms 0,6 mm rms 0,5 mm rms 50 m ¹² 2,7 mm rms 1,2 mm rms 0,8 mm rms 100 m ¹²³ 10 mm rms 3,8 mm rms 2,0 mm rms
Rozlíšenie	Predefinované v 7 krokoch
Zorné pole	max. 360° x 320° (horizontálne / vertikálne)
Uhlová presnosť	125 μrad / 125 μrad (horizontálna / vertikálna)
Ukladanie dát	64 GB flash disk (integrovaný), 2 x 32GB USB flash disk (externý)
Zabudovaný displej	Plne farebný dotykový displej s perom, VGA (640 x 320 pix.)
Dvojosí kompenzátor	Vypínateľný, rozlíšenie 3,6", dynamický rozsah +/- 30', presnosť < 25"
Teplota	Pracovná: -10 °C do +45 °C; Skladovacia: -20 °C do +50 °C
Krytie	IP53 (IEC60529) (prach/vlhkosť)

Všetky špecifikácie môžu byť zmenené bez predchádzajúceho upozornenia.

¹ Detailný popis na vyžiadanie

² Rýchlosť zberu dát 127000 bod/s (ekvivalent pre "vysoké rozlíšenie" vysoká kvalita skenovania), rozsah šumu 1 sigma, neočistené hrubé dáta.

³ Všetky hodnoty extrapolované

Obrázky, popis a technické špecifikácie nie sú záväzné a môžu sa meniť.
Copyright © Leica Geosystems AG, Heerbrugg, Switzerland, 2011.

■ Autorizovaný distribútor **Leica Geosystems**



Obchodné zastúpenie a servis Leica pre Slovensko
Černyševského 26, 851 01 Bratislava
Tel., Fax: (02) 6241 0823, 6241 0824
http://www.geotech.sk
www.geoshop.sk
ISO 9001:2001

Leica Geosystems AG
Heerbrugg, Switzerland
www.leica-geosystems.com

- when it has to be **right**

Leica
Geosystems