

Nová rada geodetických GPS prijímačov Leica GPS1200

Rýchla, presná, odolná a spoľahlivá. Všetko čo potrebujete pre Vaše geodetické práce

Najlepšia GPS a RTK technológia

Rýchle zachytenie družíc, vysoká presnosť merania, eliminácia efektu Multipath, odolný voči rušeniu, vysoká frekvencia určovania polohy, nízke oneskorenie, RTK s dlhým dosahom.

GPS/TPS: rovnaké ovládanie

Klávesnica a dotyková obrazovka, intuitívne rozhranie, výkonná správa údajov, zabudované programy a postupy: všetko veľmi jednoduché a rovnaké pre GPS1200 aj TPS1200.

Užívateľsky programovateľný

Napíšte si svoj vlastný program a pracujte tak, ako sami chcete pri Vašich špeciálnych aplikáciách a požiadavkách.

Plne vodotesný, neuveriteľne odolný

Prijímače GPS1200 sú navrhnuté, aby pracovali naozaj všade, za tých najnáročnejších podmienok, aké si len viete predstaviť. Plávajú, odolávajú tečúcej vode, nárazom, vibráciám, pracujú v daždi, prachu, piesku a snehu, pri teplotách od -40°C do $+65^{\circ}\text{C}$.

Absolútne univerzálny

GPS1200 môže byť použitý ako referenčná alebo mobilná stanica v akomkoľvek móde, od statického po RTK. Malý, ľahký a podporujúci všetky formáty a komunikačné zariadenia, môže byť použitý ako všetko-na-výtyčke, alebo s uložením v batohu, na statíve, alebo na stavebnom stroji, meracej lodi alebo lietadle.

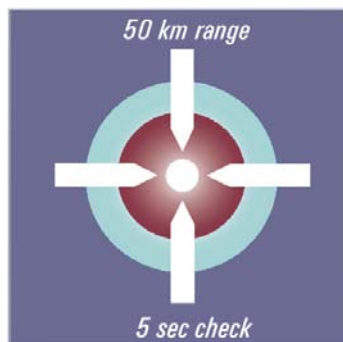
Nové technológie pre neprekonateľný výkon a spoľahlivosť



Leica uvádza GNSS technológiu (GPS a GLONASS)

Pridajte družice GLONASS k najvýkonnejšiemu GPS systému na svete a zvýšte efektivitu Vašej

práce v teréne – hlavne medzi vysokými budovami a na miestach, kde stromy blokujú viacero viditeľných družíc GPS.



Ďalšou výhodou je, že prijímače GPS1200 s technológiou SmartTrack+ sú navrhnuté tak, aby mohli byť upgradované na podporovanie ďalšieho vývoja signálov GPS, ako je L5 a Galileo. Vaša investícia je zaručená.

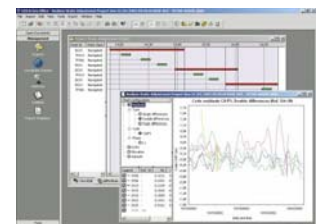
RTK až na 50km so SmartCheck

RTK je rýchlejšie, presnejšie a spoľahlivejšie ako kedykoľvek predtým. SmartCheck spracováva merania SmartTrack na centimetrovú presnosť. 20 Hz RTK až na 50km aj viac. Inicializuje za pár sekúnd a meria aj pod stromami, kde RTK nikdy pred tým nemeralo. Jedinečné, zabudované neustále monitorovanie integrity systému kontroluje všetky výsledky okamžite.



Pracujte s GPS systémom pre slovenských geodetov

- GPS1200 umožňuje merať a vytyčovať priamo v súradniciach S-JTSK pomocou Vami vypočítaných lokálnych transformačných kľúčov.
- Transformačné kľúče do S-JTSK je možné spočítavať na PC v programe Leica GEO Office, ako aj priamo v GPS prijímači v teréne.
- Ovládanie GPS1200 je plne v českom jazyku bez potreby učiť sa odborné výrazy v angličtine. Všetky manuály sú v slovenskom jazyku.



WORKING TOGETHER



LEICA SYSTEM 1200

Prijímače GPS1200	GX1230 GG/ ATX1230 GG prijímač	GX1230/ ATX1230 prijímač
Technológia	SmartTrack+	SmartTrack
Typ	Dvojfrekvenčný, GNSS geodetický, RTK prijímač	Dvojfrekvenčný, len GPS geodetický, RTK prijímač
Módy merania	Statický, rýchly statický, kinematický On the fly, L1 + L2, kódové, fázové, Reálny čas RTK štandardne, Post processing, DGPS/RTCM štandardne, nahraté programy pre rôzne geodetické merania a meranie a vytyčovanie v reálnom čase RTK	Statický, rýchly statický, kinematický On the fly, L1 + L2, kódové, fázové, Reálny čas RTK štandardne, Post processing, DGPS/RTCM štandardne, nahraté programy pre rôzne geodetické merania a meranie a vytyčovanie v reálnom čase RTK
Kanály	14 L1 + 14 L2 GPS/ WAAS / EGNOS 12L1 + 12L2 GLONASS	12 L1 + 12 L2 / WAAS / EGNOS
RTK	Áno, SmartTrack+	Áno, SmartTrack
Štandardná anténa	SmartTrack AX1202 GG pre GX1230 GG	SmartTrack AX1202 pre GX1230
Napájanie	Li-Ion 4Ah resp. 2Ah mini batérie zasúvané do prijímača	
Zasúvateľné Li-Ion batérie	Napájajú prijímač + ovládač + SmartTrack anténu počas asi 15 hodín (pre záznam údajov)	
Rovnaké pre GPS aj TPS	Napájajú prijímač + ovládač + SmartTrack anténu + rádiomodem, alebo telefón počas asi 10 hodín (pre RTK/DGPS) (ATX1230 GG cca 5 hodín)	
Externé napájanie	Vstup externého napájania 10.5 V – 28 V	
Hmotnosť	GX1230(GG) 1.20 kg. RX1210 0.48 kg. Anténa AX1202 (GG) 0.44 kg. ATX1230 (GG) 1.12kg, RX1250 0.75kg Karbónová výtyčka s anténou AX1202 a ovládačom RX1210: 1.80 kg SmartRover - bezkáblový systém: Karbónová výtyčka s prijímačom ATX1230 a ovládačom RX1250: 2.80 kg	
Teploty	Pracovné: Prijímač -40°C až +65°C ISO9022 SmartTrack anténa -40°C až +70°C MIL-STD-810F Ovládač -30°C až +65°C	
Ochrana proti vode, prachu a piesku	Prijímač, SmartTrack anténa a ovládač: Vodotesný pre ponorenie do 1m. Prachotesný	
Náraz/pád na tvrdý povrch	Prijímač: vydrží pád z výšky 1m na tvrdý povrch SmartTrack anténa a ovládač vydržia pád z výšky 1.5m na tvrdý povrch	
SmartCheck	Inicializácia zvyčajne 8 sekúnd. Frekvencia určovania polohy až 20 Hz. Oneskorenie < 0.03 sekúnd. Dosah RTK 50km alebo viac, za vhodných podmienok. Samo-kontrola inicializácie RTK	
Výkonná technológia RTK s dlhým dosahom.	Presnosti: Horizontálna: 10mm + 1ppm, kinematic. Vertikálna : 20mm + 1ppm, kinematická Horizontálna: 5mm + 0.5ppm, statická Vertikálna: 10mm + 0.5ppm, statická Spôľahlivosť: 99.99% pre základnice do 50km	
DGPS	DGPS, zahŕňa podporu WAAS a EGNOS. RTCM V2.1/2.2/2.3/3.0 formáty podporované pre príjem aj vysielanie	
ATX1230 (GG), GX1230 (GG) – štandardne	Presnosť základnice: zvyčajne 25cm rms s vhodnou referenčnou stanicou	
Postprocessing so softwarom Leica GeoOffice		Horizontálna: 10mm + 1ppm, kinematic. Vertikálna : 20mm + 1ppm, kinematická
GX1230 (GG)		Horizontálna: 5mm + 0.5ppm, statická Vertikálna: 10mm + 0.5ppm, statická Pre dlhé observovanie dlhých základníc: Horizontálna: 3mm + 0.5ppm, statická Vertikálna: 6mm + 0.5ppm, statická
Odpojiteľný ovládač RX1210 / RX1250 (WinCE)		Vysoký kontrast, ¼ VGA displej. Dotyková obrazovka (RX1210T) 11 riadkov x 32 znakov Úplná alfanumerická QWERTY klávesnica. Funkčné tlačidlá a užívateľsky definované tlačidlá. Všetky informácie zobrazené.
Zobrazené informácie		Všetky informácie zobrazené: stav, sledovanie družíc, ukladanie dát, databáza, RTK, DGPS, navigácia, meranie, vytyčovanie, presnosť, časovače, zemepisné, karteziánske, rovinné súradnice (vrátane S-JTSK), atď.
Grafické zobrazenie merania		Grafické zobrazenie merania. Zmena mierky. Zamerané body môžu byť prístupné priamo cez dotykovú obrazovku.
Displej vytyčovania		Grafický so zmenou mierky. Digitálny z polárnych a ortogonálnych súradníc. Presnosť: 10mm + 1ppm pri 20Hz (0.05 sekúnd) frekvencii určovania polohy. Nedochoádza k zníženiu presnosti pri vysokých frekvenciách určenia polohy.
Ukladanie dát		Na CompactFlash karty: 64MB a 256MB Interval záznamu: nastaviteľný od 0.05 po 300 sekúnd.
Kapacita		64MB postačuje na : asi 1.100 hod. L1+L2 dát s 15s interval. asi 90.000 RTK bodov s kódmi
Súradnicové systémy		Elipsoidy, kartografické zobrazenia (vrátane Křovákovo), transformácie súradníc (aj do S-JTSK)
Komunikácia		Môžu byť pripojené jedno alebo dve nasledujúce zariadenia: rádiomodem, GSM/GPRS, vysokorýchlostný „wireless“.
Dátové linky		Užívateľsky definovaná správa dát. Identifikátory bodov, súradnice, kódy, atribúty, atď.
Správa dát		Vyhľadávanie, filtrovanie, zobrazovanie